

# Testu izmantošana bioloģijas apgūvē (2)

Rita Birziņa



**“Tālākizglītības programmas “Bioloģijas skolotāja profesionālā pilnveide”  
izstrāde un aprobācija” (Nr. 2006/0226/VPD1/ESF/PIAA/05/APK/3.2.5.2./0021/0063)**  
**<http://skolai.daba.lv>**



# **D modulis**

# **IKT izmantošana bioloģijā**

Programmpaketes “TESTI” izmantošana

*Power Point* iespējas

# Programmas atvēršana



Paraugi



dabas tests



lasimani



pildiit



rezsk



testi



testi



test-suc.tst

# Testa veidošanas logs (1)

Ātra pieeja testa iespēju logam

Pievienot vai dzēst jautājumu

Šķirstīt jautājumus turp/atpakaļ

Jautājuma teksts

Ceļš uz attēla failu

Norādīt ceļu uz attēla failu

Uzklīkšķinot uz jautājuma, programma uz to pārslēgsies

Izvēloties "Iespējas", tiks atvērts attiecīgais testa iespēju logs

Ieklikšķinot "Papildiespējas", tiks atvērta jautājuma papildiespēju sadaļa

Apskatīt izvēlēto attēlu

Pievienot /noņemt atbilžu variantu

Atbilžu varianti

Jāieklikšķina pretī pareizajām atbildēm

The screenshot shows the 'Tests' application window with a menu bar (Tests, Jautājums, Atbildes) and a toolbar. The left pane shows a tree view with 'Tests' expanded to 'Jautājumi', containing 'Cik ir 2+2?' and 'Cik ir 256\*256?'. Below it is an 'Iespējas' section. The main area shows the question 'Cik ir 256\*256?' in a text box, an 'Attēls:' field with a file selection button, and a 'Papildiespējas' checkbox. Below are 'Atbilžu varianti' (+ and - buttons) and a list of options: 256, 32786, 65536 (checked), 1024, and 429741214. To the right is a 'Pareizās:' column with checkboxes.

# Testa veidošanas logs (2)

Novietojot šeit peles kursoru, var izmainīt ekrāna telpas sadalījumu starp jautājumu sarakstu un aktīvo jautājumu

Jautājuma papildiespēju sadaļa ir izvērstā

Skaitlis, ar kuru tiks reizināti par jautājumu iegūtie punkti

Izvērstā iespēju zars. Uzklīkšķinot uz kādas no iespējām, tiks atvērts attiecīgais Testa iespēju logs

Iespēja, lai, ja izvēlēta Testa iespēja pildītājam likt pildīt tikai dažus no testa nejauši izvēlētos jautājumiem, šis jautājums tajos noteikti būtu iekļauts

Izvēle, vai, ja jautājumam ir vairākas pareizas atbildes, testu novērtējot, dot punktu par katru pareizi izvēlētu pareizo atbildi, vai dot (pareizi atbildētas)/(pavisam pareizas) punktus

# Testa veidošanas logs (3)

Testa nosaukums, kas norādīts Testa iespējās testu veidojot

Atlikušā laika skaitītāji, laikam beidzoties, izkrāsojas dzeltēni, tad sarkani lai brīdinātu testa pildītāju

Jautājums: **Kas tas ir?**

Atbilžu varianti

- Ziemeļbriedis
- Kotiks
- Pingvīns
- Leduslācis

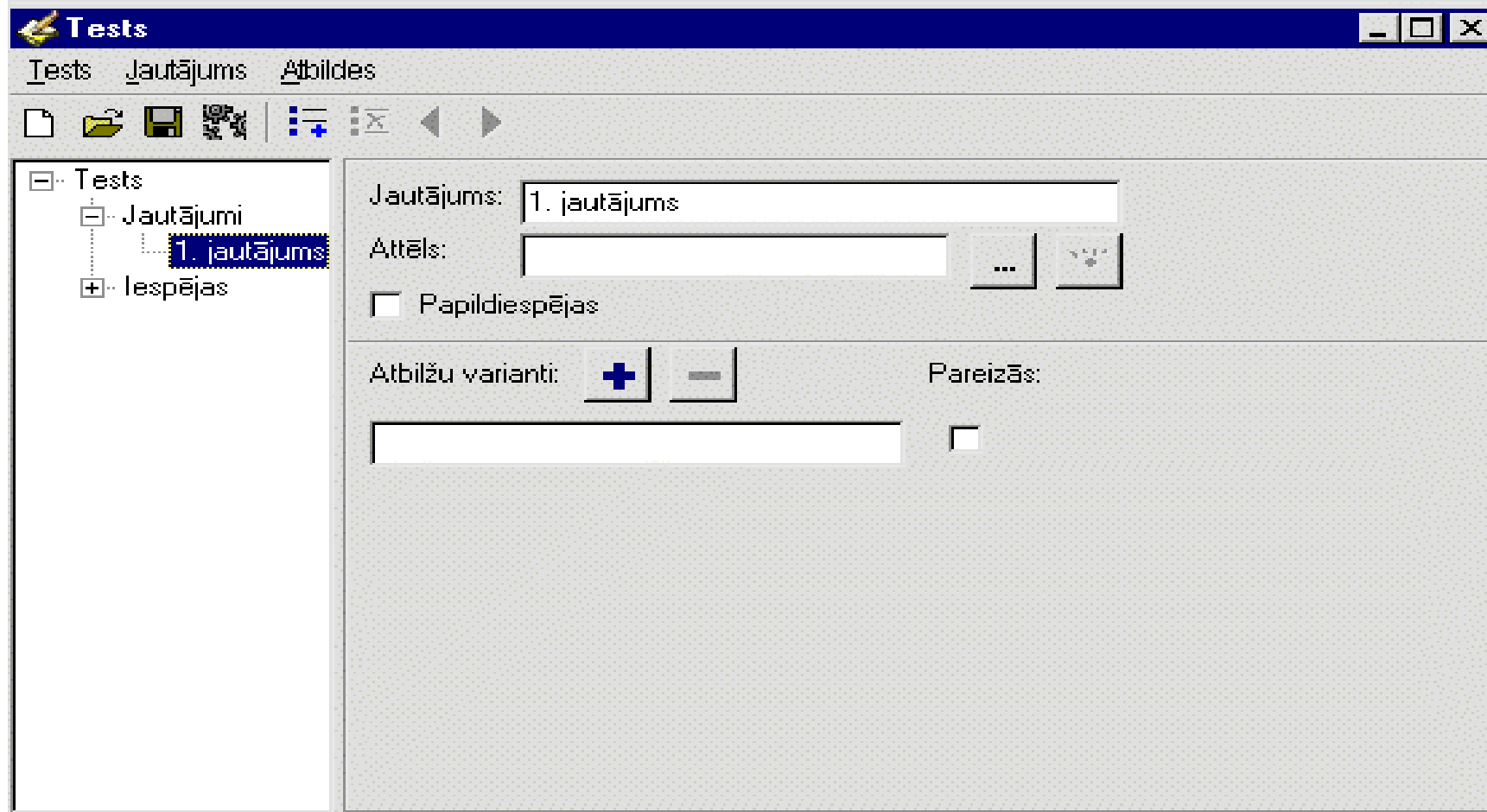
Testa izpildei atlicis laiks: **01:51**  
Šim jautājumam atlicis laiks: **00:39**

Jautājuma ilustrācija

<< Iepriekšējais   3. jautājums no 4   Nākošais >>   Esmu pabeidzis

Pogas jautājumu šķirtīšanai

# Teksta jautājuma izveidošana



# Izveidotais teksta jautājums

Tests Jautājums Atbildes Palīdzība

Jautājumi

- Ar ko nodarbojas bioloģijas nozare sist
- Kas ir taksoni?
- Kuri nosaukumi apzīmē taksonus?
- Raksturīgākā tikai augu valstij piemitoš
- Kādas baktērijas ir saprofiti?
- Kuras ir patogēnās baktērijas
- Kuras no slimībām izraisa virusi?
- Kuras ir sēņu sastāvdaļas?
- Kur izmanto rauga sēnes?
- Kur izmanto pelējuma sēnes Penicillium
- Kuras ir cepurišu sēnes
- Kādu dzīvības formu apvienojums ir ķē
- Kādi augi pieder pie paparžaugiem?
- Kuri augi pieder pie sēklaugiem?
- Kuri augi pieder pie kailsēkļiem?
- Kurš no ziedaugu orgāniem ir dzimumo
- Kuri augi ir dzimstāļi?

Jautājums: Ar ko nodarbojas bioloģijas nozare sistemātika

Attēls:

Papildiespējas

Atbilžu varianti:

Pareizās:

- Ar dzīvnieku uzbūves izpēti
- Ar augu uzbūves izpēti
- Ar cilvēka funkciju izpēti
- Ar dzīvības daudzveidības klasifikāciju
- Ar iedzimtības izpēti



# Testa atbilde izpildē

← Testa nosaukums

Jautājums: **Ar ko nodarbojas bioloģijas nozare sistemātika?** Testa izpildei atlicis laiks: **19:34**

Atbilžu varianti

- Ar iedzimtības izpēti
- Ar augu uzbūves izpēti
- Ar cilvēka funkciju izpēti
- Ar dzīvnieku uzbūves izpēti
- Ar dzīvības daudzveidības klasifikāciju

<< Iepriekšējais **18.jautājums no 20** Nākošais >> Esmu pabeidzis

# Attēla pievienošana

Tests Jautājums Atbildes Palīdzība

Jautājums: Kuras no redzamajām ogām ir indīgas?

Attēls: C:\Documents and Settings\Birzi ...

Papildiespējas

Atbilžu varianti:

Pareizās:

Zalktene	<input checked="" type="checkbox"/>
Brūklene	<input type="checkbox"/>
Čūskoga	<input checked="" type="checkbox"/>
Īve	<input checked="" type="checkbox"/>
Irbenājs	<input type="checkbox"/>

# Testa atbildes izpildē

## Testa nosaukums

Jautājums:

**Kuras no redzamajām ogām ir indīgas?**

Atbilžu varianti

- Ivē
- Brūklene
- Irbenājs
- Zalktene
- Čūskoga



<< Iepriekšējais

1.jautājums no 1

Nākošais >>

Esmu pabeidzis

# Tests *Power Point* programmā (1)

## Skābie lieti

Skābo lietu pH ir robežās no  līdz pieci.

To izsauc sēra

ko satur

Tas veidojas no

sadeģšanas spēkstacijās.

Slāpekļa

, ko rada automašīnu

arī ir problēma.

atmosfēra

ogleklis

divi

dioksīds

izmeši

septiņi

oksīdi

ogles

# Atbilde *Power Point* programmā (1)

## Skābie lieti

Skābo lietu pH ir robežās no  līdz pieci.

To izsauc sēra

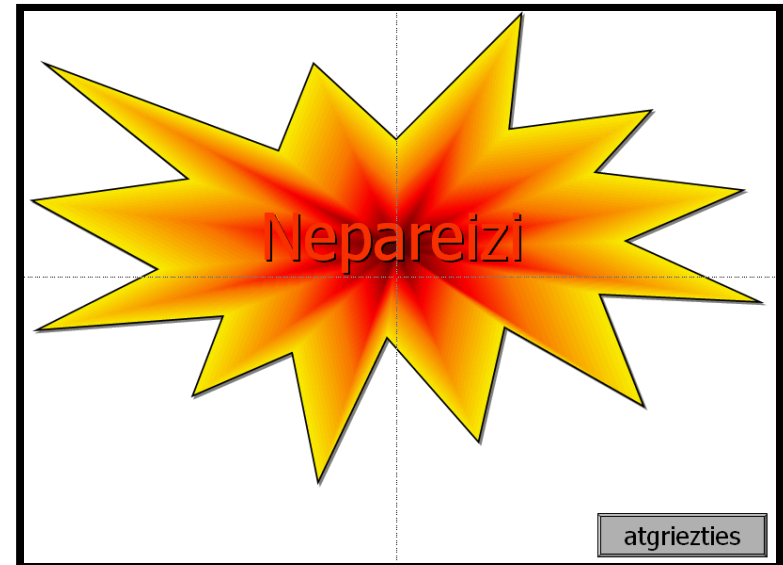
ko satur

Tas veidojas no  sadegšanas spēkstacijās.

Slāpekļa , ko rada automašīnu

arī ir problēma.

**Paldies! Esat sekmīgi tikuši galā ar šo uzdevumu!**



# Tests *Power Point* programmā (2)

Tests botānikā

3. Mušmire ir augs



Pareizi

vai

Nepareizi

# Atbilde *Power Point* programmā (2)

Tests botānikā

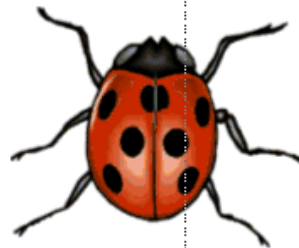
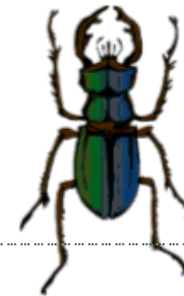
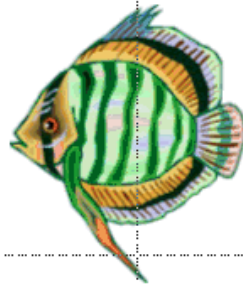
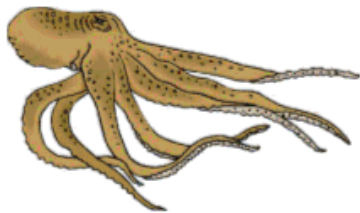
3. Mušmire ir augs



Nepareizi

# Tests un rakstiskās atbildes

1. jautājums Nosauciet dzīvniekus, kuri ir mugurkaulnieki





# Paldies par uzmanību!

[rita.birzina@lu.lv](mailto:rita.birzina@lu.lv)